

2008年度

大学受験

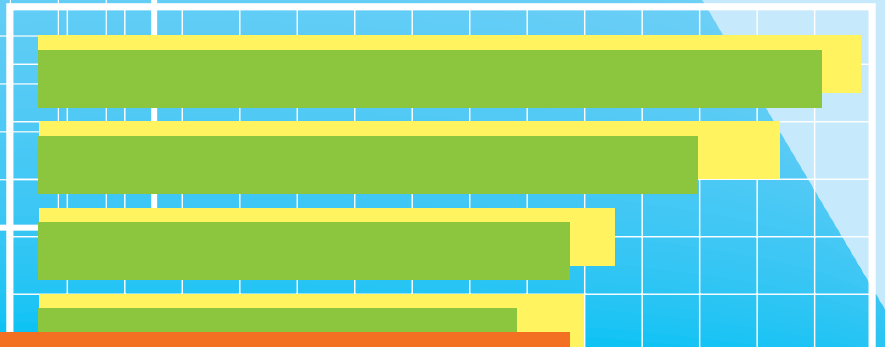
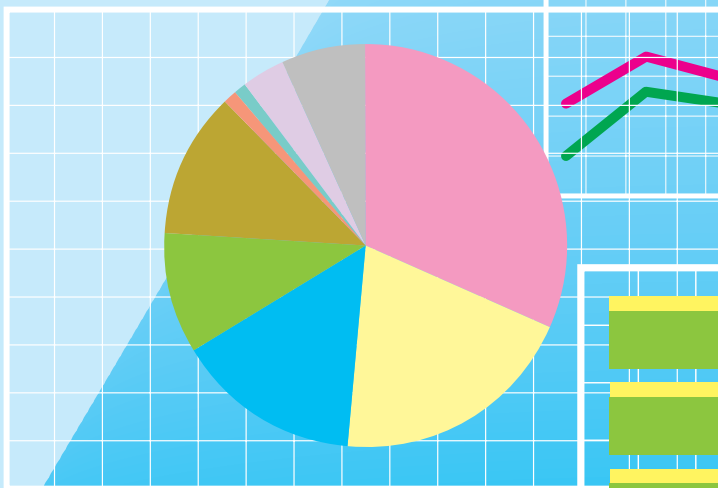
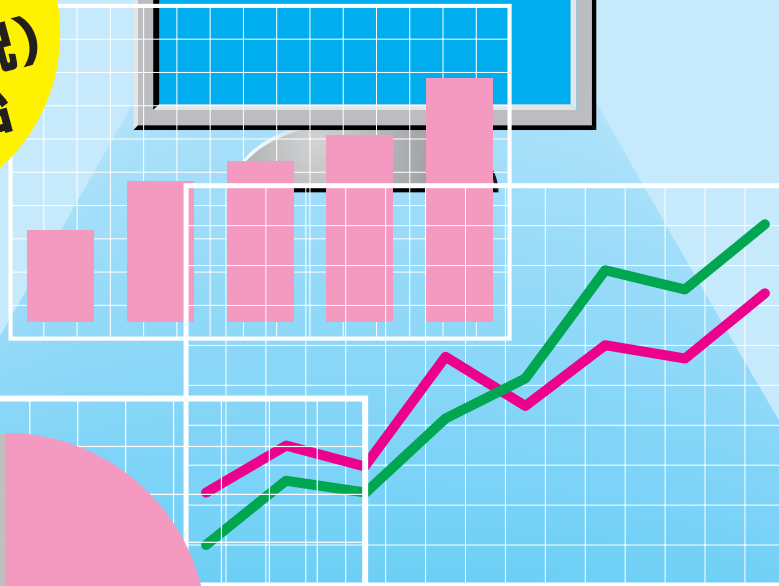
代々木ゼミナール

センターリサーチ

—代々木ゼミナールが誇る2次出願への決定打!—

大学入試センター試験の自己採点結果を全国規模で集計・分析し、
2次出願への有力データをスピーディーに提供します。

リサーチ費
無料
11/23(祝)
受付開始



大学入試センター試験
自己採点結果/集計・分析

2007年度
全国最大

416,105

 名分析

全国最大規模で自己採点結果を集計・分析し、 2次出願への有力データをスピーディーに提供!!

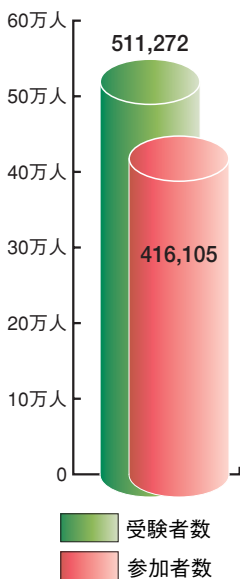
代々木ゼミナールでは、全国最大規模の分析で評価の高い「センターリサーチ」により、詳細で正確な自己採点集計・分析データを提供します。

入試動向に対応した的確な2次出願校決定資料をスピーディーに提供するこのシステムをぜひ活用してください。

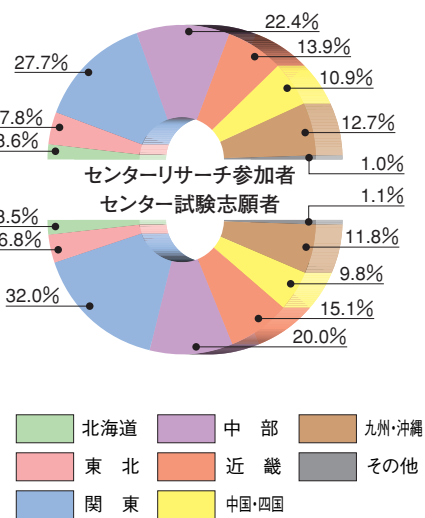
● **リサーチ費は無料** ●

● **分析データをスピード返却** ●
1/24 (木) 12:00より
返却開始

■2007センターリサーチ
参加者数



■センターリサーチ参加者と
大学入試センター試験志願者の
地域分布比較表 (2007年度)



全国最大規模の母集団を誇る代々木ゼミナール「センターリサーチ」。2007年度は大学入試センター試験受験者の81.4%にあたる416,105名の分析を行いました。北は北海道から南は九州・沖縄まで、代々木ゼミナールの全国ネットを活かしたデータ収集で、分析者の地域分布が実際の志願者の分布と極めて近い理想的な母集団を形成しており、質・量ともに優れた分析データとなっています。

お申し込みからデータ返却まで

自己採点報告書 入手

裏面の申込書を代々木ゼミナール窓口（郵送可）に提出してください。

大学入試センター試験 1/19 (土)・20 (日)

自己採点報告書 提出

代ゼミ窓口 **1/21 (月) 19:00**まで
〔協力予備校、特設会場1/21 (月) 16:00まで〕

Ⓢ 郵送による自己採点報告書の提出はできません。

★自己採点用正解・配点一覧を1/21 (月) 8:30より代々木ゼミ各校で配布します。(新聞等で発表の解答・配点を見やすく一覧にまとめたものです)

個人成績表 返却

代ゼミ窓口 **1/24 (木)～2/6 (水) 8:30～19:00** (日曜日は除く)
(1/24のみ12:00～)

郵送 **1/24 (木) 発送予定**

国公立大学2次試験出願受付 1/28 (月)～2/6 (水)

〈得点調整が実施された場合〉

※得点調整実施の場合は、修正データ(判定基準等)を1月28日(月)に「代ゼミホームページ (<http://www.yozemi.ac.jp/>)」に掲載します。

高校団体参加の場合は 個人申し込みをしないでください

.....
あなたの在籍高校が団体参加(高校で一括申し込み)をする場合には個人申し込みはしないでください。二重申し込みはデータが無効になります。詳細は高校のご担当先生におたずねください。

2007年度全国最大416,105名分析

提供データ

個人成績表

1/24 (木) 12:00より窓口返却開始

郵送返却の場合は1/24発送予定

きみの成績を詳細に分析!

各大学の合格ラインを志望学部・学科別に明示します。的確な2次出願のために不可欠なデータを網羅し、志望校合格へとつながるデータを提供します。

国立大は最大4校、センター利用私大・短大は最大7校、合計最大7校までを判定。

志望大学別成績

国立大最大4校、私立大・短大最大7校、合計最大7校までを判定。各大学の実際配点に基づく得点合計と得点率を志望校ごとに表示します。

第1段階選抜データ

2段階選抜実施予定校の場合には、第1段階選抜予想ラインを表示。2段階選抜突破のための貴重なデータを提供します。

2次出願への指針

2次出願へのアドバイスをコメントで表示。2次出願の指針として活用してください。

昨年度データ

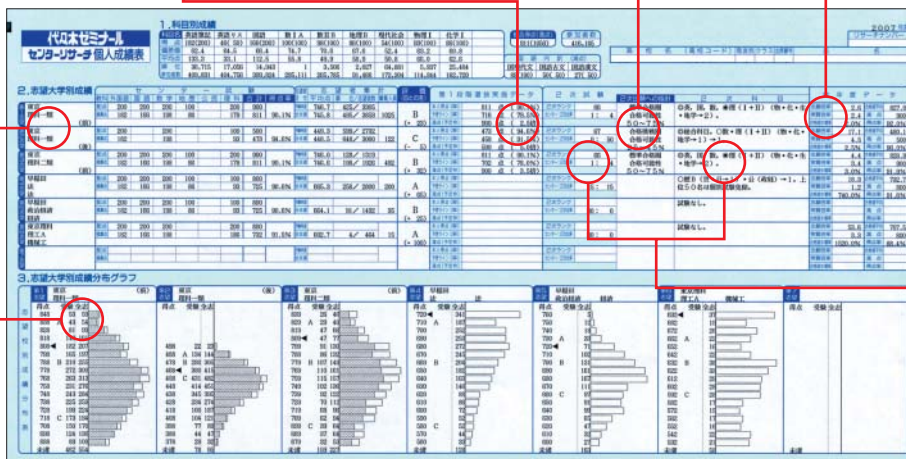
志望校の昨年の合格者平均点や倍率、合格者水増し率などを表示。志望校の状況を詳細に把握できます。

詳細なデータ分析に加え、志望校の2次情報を充実!

得点分布状況

志望校の得点分布状況をグラフ化し、視覚的に分かりやすく表示します。併せて本人の位置・評価の基準を示し、合格可能性を明示します。

データ内容(昨年度見本)▶



2次ランク・2次科目

「2次ランク」(2次試験突破の目安となる偏差値)と「2次科目」(志望校の2次試験科目)により的確な2次出願データとして活用できます。

合格判定基準表

「合格判定基準表」は代々木ゼミ各校窓口でのみ配布します。

1/24 (木) 12:00より

2次出願校決定への有力データ。

大学ごとにセンター試験の合格判定基準(A・B・C)を得点率と実際配点で表示し、第1段階選抜予想ラインも併せて一覽にまとめた2次出願校決定資料です。

パソコンによる合格判定サービス

1/24 (木) 14:00より代ゼミ各校舎でサービス開始予定。センターリサーチの膨大な分析結果を軽快に照会。2次出願に向けたさまざまな検索が瞬時に行えます。

(自己採点報告書に記入した以外の大学も自由に検索可能)
※代ゼミホームページでも合格判定サービスを提供します。(下記参照)

操作はカンタン。
各校舎に設置したパソコンを自由にお使いください。



インターネットでも「センターリサーチ」データを提供!

代ゼミホームページにて数々のデータをスピーディーに提供します。

1. 正解と配点
2. センター試験問題分析
3. 大学別合格判定基準表
4. 系統別ランキング表
5. 合格判定サービス(志望校合格判定照会)
6. センター試験問題など

■代ゼミホームページ
パソコン <http://www.yozemi.ac.jp/>
ケータイ <http://www.yozemi.ac.jp/i/>
(ケータイは左記1,2,3,5のみ提供)

