

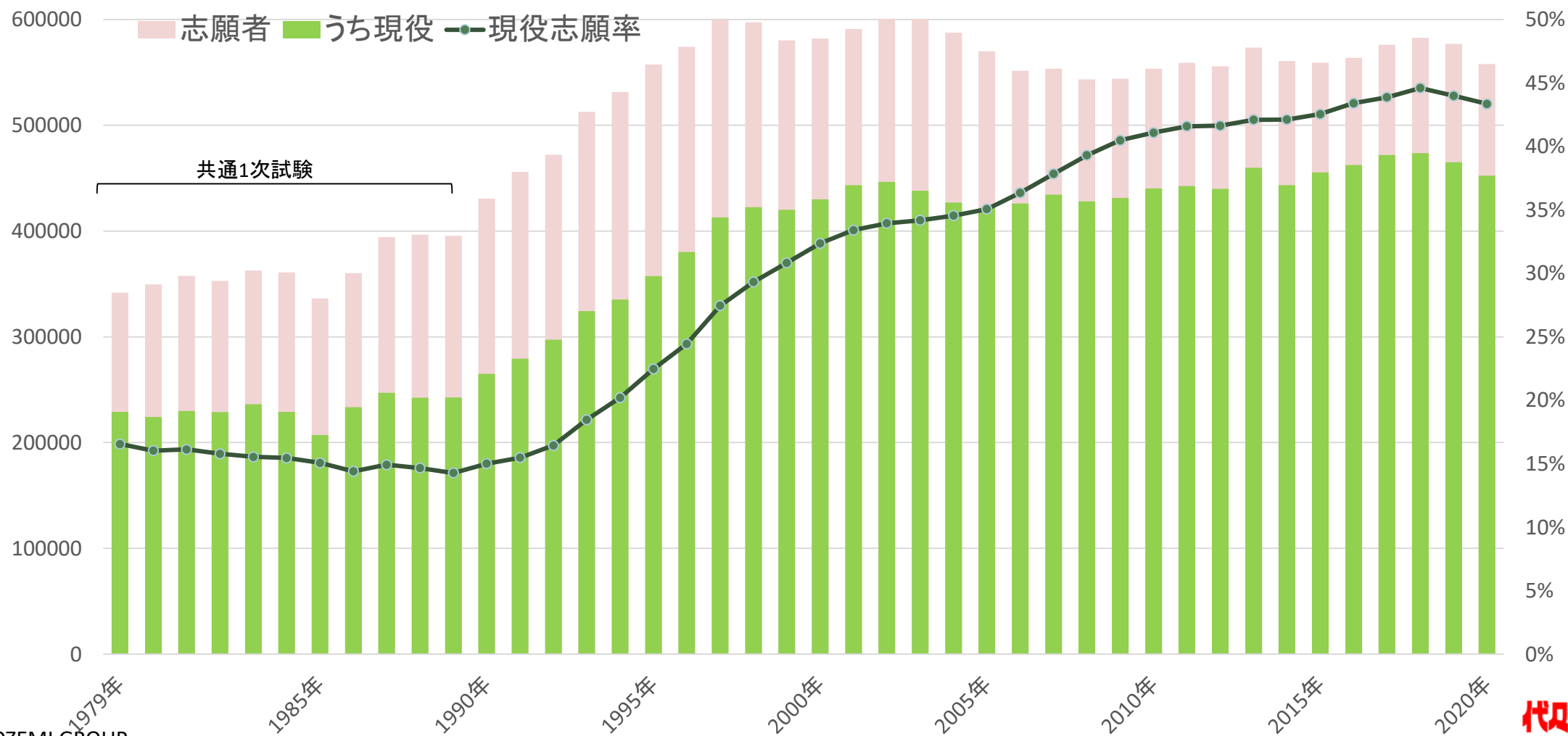
2020年の国公立出願の傾向分析

2020年3月2日現在

SAPIX YOZEMI GROUP

2020年センター試験の志願者は大幅減

- 志願者は19,000人の減・・・センター試験史上最大の減少数
- 「現役志願率」は2年連続の低下



センター志願者減少は全国的な傾向

- 大都市部の「センター離れ」・・・現役志願率低下
- 地方の若年人口減少が進行・・・現役志願率上昇でも志願者数は減

都道府県	現役志願率変化	志願者数増減
全国	-0.7	-19,131
北海道	0.0	-143
青森県	-0.1	-75
岩手県	-0.3	-117
宮城県	-1.4	-474
秋田県	-0.9	-139
山形県	0.8	0
福島県	0.1	-144
茨城県	-1.2	-668
栃木県	-0.6	-248
群馬県	-0.7	-272
埼玉県	-2.0	-1,817

都道府県	現役志願率変化	志願者数増減
千葉県	-1.1	-1,031
東京都	-1.8	-3,915
神奈川県	-1.4	-1,878
新潟県	1.1	-44
富山県	0.5	27
石川県	-0.2	-39
福井県	1.1	103
山梨県	-1.0	-102
長野県	0.4	-73
岐阜県	-0.7	-358
静岡県	-0.4	-285
愛知県	-0.1	-1,007

都道府県	現役志願率変化	志願者数増減
三重県	0.3	-114
滋賀県	1.4	182
京都府	-0.2	-417
大阪府	-0.6	-1,290
兵庫県	-1.0	-1,289
奈良県	-1.5	-239
和歌山県	0.6	-61
鳥取県	1.0	-38
島根県	-1.5	-182
岡山県	-0.3	-304
広島県	-1.0	-309
山口県	0.4	17

都道府県	現役志願率変化	志願者数増減
徳島県	-0.9	-150
香川県	-0.3	-223
愛媛県	0.7	-140
高知県	0.2	-89
福岡県	-0.7	-559
佐賀県	-0.7	-173
長崎県	-0.2	-108
熊本県	0.1	-297
大分県	0.0	-5
宮崎県	0.5	-57
鹿児島県	-0.7	-284
沖縄県	0.1	-193

2020年の国公立出願状況

- 志願者総数は3万人(6.4%)の大幅な減少
 - 分離分割統一(1999年)以降、2004年(センター7科目化)に次ぐ減少数、減少率は最大
- 志願倍率4.4倍は過去最低(1999年以降)

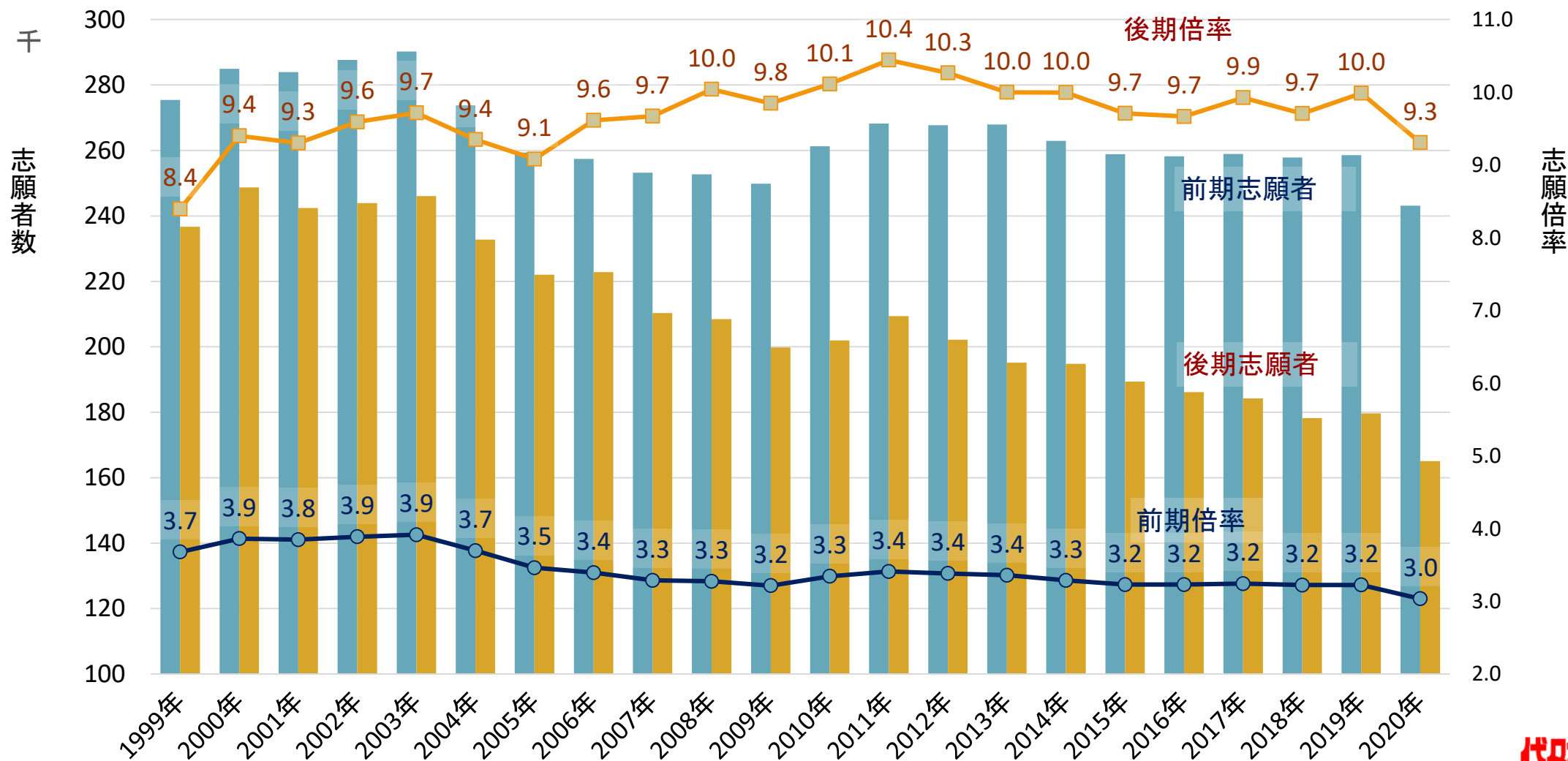
区分	日程	2019年入試			2020年入試			志願者増減	
		募集人員	志願者数	志願倍率	募集人員	志願者数	志願倍率	増減数	指数
国立	前期	64,067	194,530	3.04	63,873	182,850	2.86	-11,680	94.0
	後期	14,329	135,628	9.47	14,163	124,420	8.78	-11,208	91.7
	合計	78,396	330,158	4.21	78,036	307,270	3.94	-22,888	93.1
公立	前期	16,102	64,013	3.98	16,222	60,281	3.72	-3,732	94.2
	後期	3,648	43,982	12.06	3,572	40,662	11.38	-3,320	92.5
	中期	2,310	31,686	13.72	2,355	31,426	13.34	-260	99.2
	合計	22,060	139,681	6.33	22,149	132,369	5.98	-7,312	94.8
合計	前期	80,169	258,543	3.22	80,095	243,131	3.04	-15,412	94.0
	後期	17,977	179,610	9.99	17,735	165,082	9.31	-14,528	91.9
	中期	2,310	31,686	13.72	2,355	31,426	13.34	-260	99.2
	合計	100,456	469,839	4.68	100,185	439,639	4.39	-30,200	93.6

* 両年度とも独自日程の国際教養大学、新潟県立大学を含まない。欠員補充2次募集を含まない。

* 2019年度には公立千歳科学技術大学を含まない。

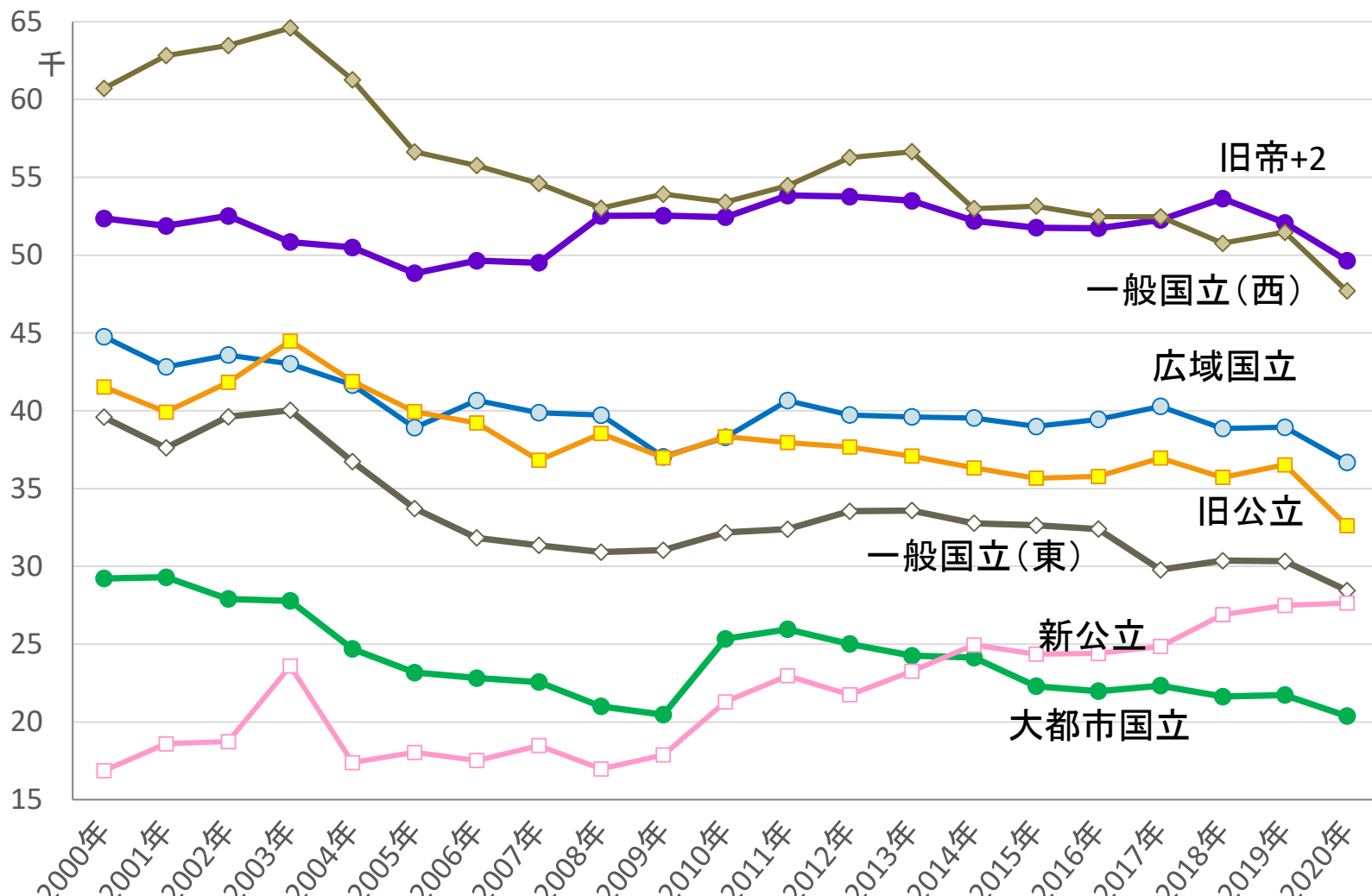
前期・後期の志願者数・志願倍率の推移

- 前期3.0倍は最低記録、志願者数はピーク時から16%減
- 後期は15年ぶりの低い倍率



大学グループ別の志願者数(前期)の推移

- 国立大学は全グループで志願者減少。難→易の移動ではなく、「国立離れ」?
- 公立大学も「新公立」を除いて減(新参加の公立千歳科技大を除けば「新公立」も減)



大学グループの分類について

【旧帝+2】
旧七帝大と東工、一橋

【広域国立】
筑波、千葉、東京医歯、東京外語、お茶女、横浜国立、金沢、神戸、奈良女、岡山、広島、熊本

【大都市国立】
首都圏(一都三県)、愛知、京都、大阪、兵庫、福岡の国立大学。ただし上記の大学は除く

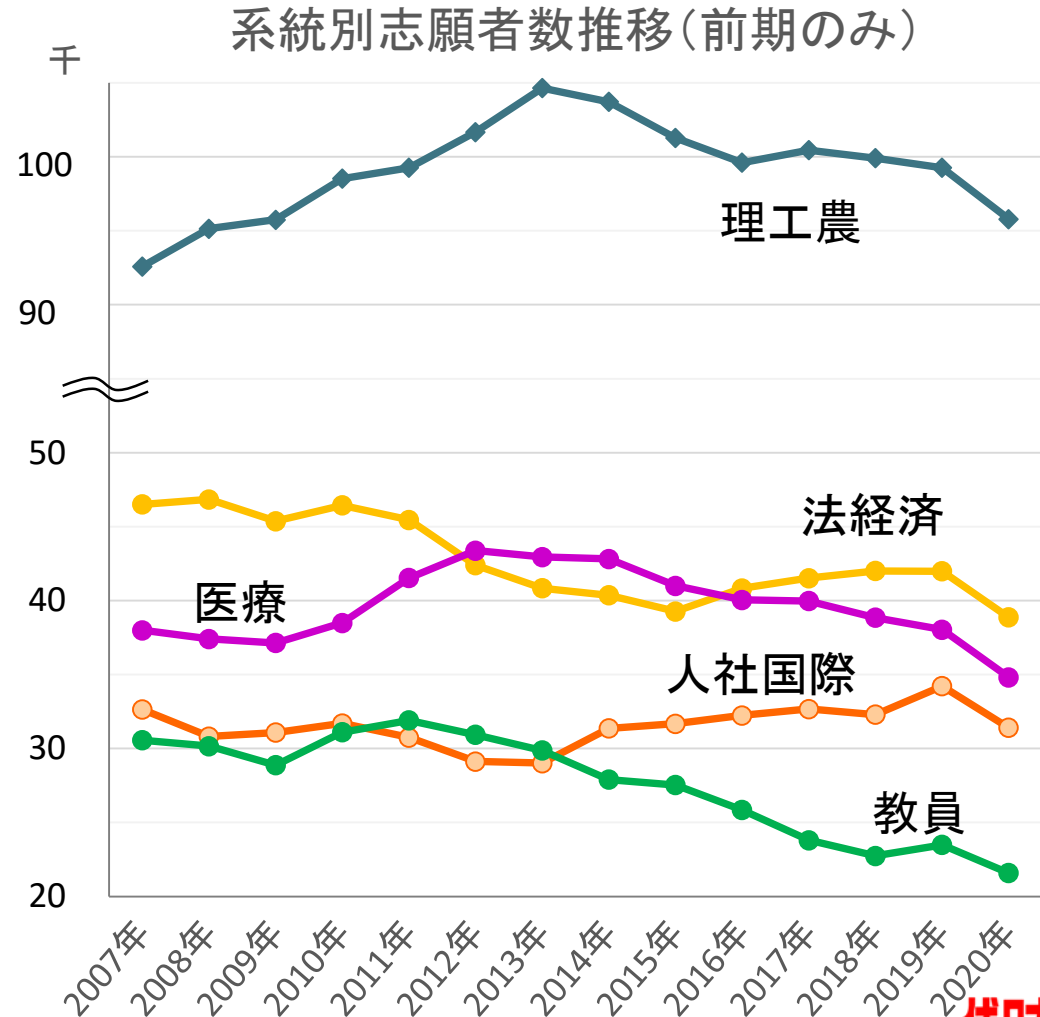
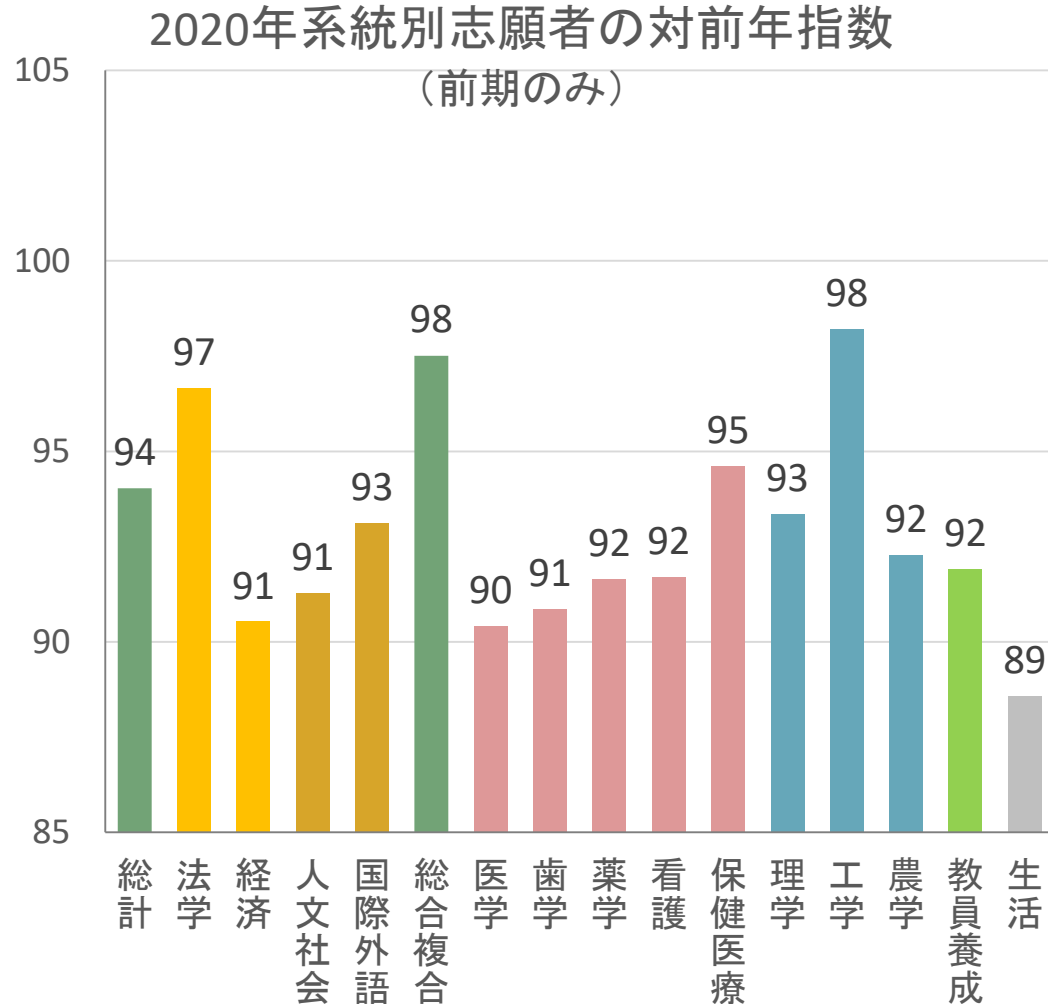
【一般国立】
上記以外の国立大学。北海道から甲信越までを「東」、富山・岐阜・静岡3県以西を「西」とした

【旧公立】
1979年以前に設置された公立大学。ただしそれ以後の設置であっても、1979年以前に公立大学として設置された大学を統合したものも含む

【新公立】
上記以外の公立大学

国公立 系統別の出願状況

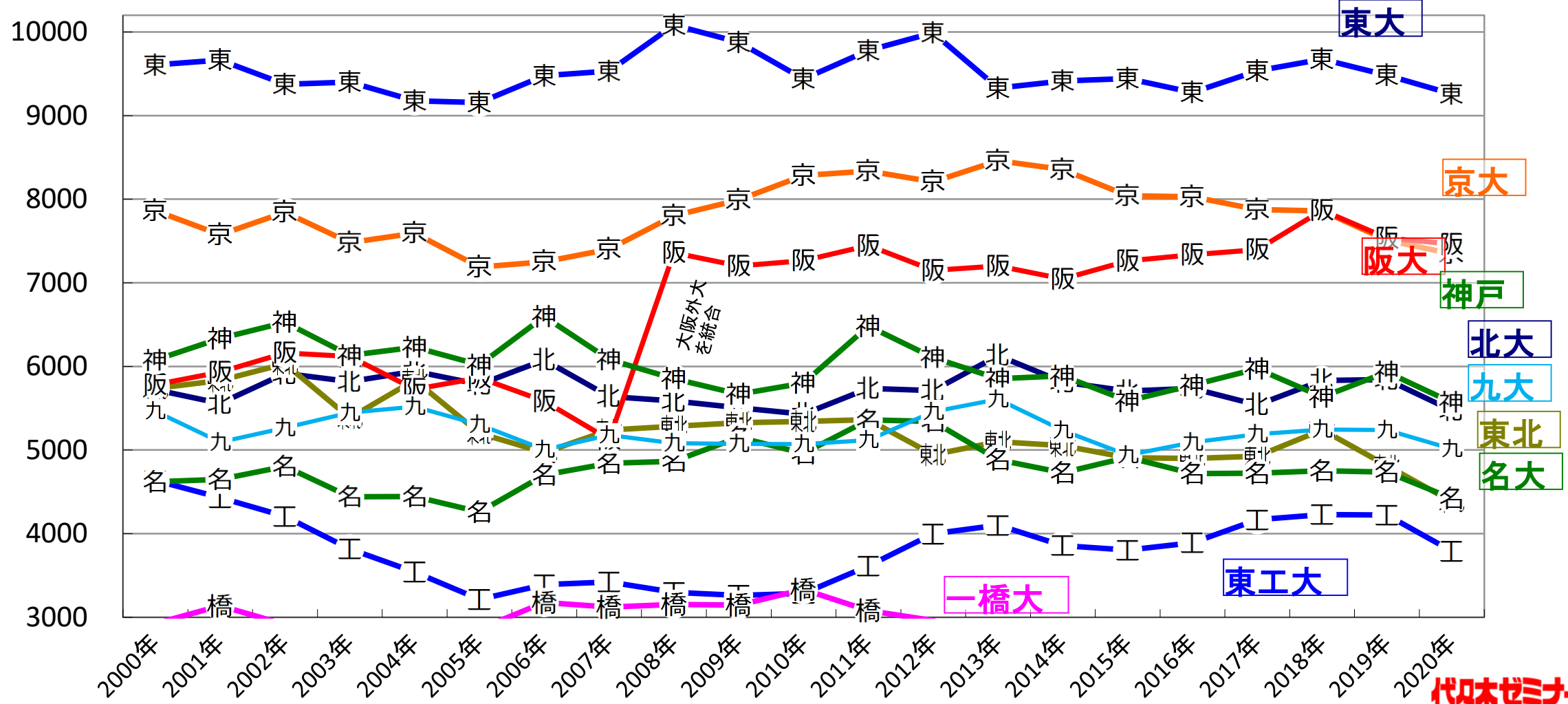
- 文・理ともに志願者減少、法学系は難関大で微増、経済は大都市部で減少
- 工学部は微減、「総合複合」は新設があるためで、倍率は大きく低下



難関大の志願者数の推移(前期日程)

- 「超安全志向」で難関大は軒並み志願者減
- 難関大学すべての同時減少は分離分割統一の1999年以降で初めて

主要国立大(前期)の志願者数



増加した大学／減少した大学

- 増減の主要因は前年の状況と難易度
- ねらわれた新潟・島根・徳島の3県。県内全大学・全日程で志願者増加

志願者増加の大学【前期日程】

大学	2020年入試			対前年		過去の志願者数			
	募集	志願者数	倍率	増減	指数	2019年	2018年	2017年	2016年
島根県立	230	1,946	8.5	+977	200.8	969	1,304	1,014	957
公立諏訪東京理科	160	1,135	7.1	+689	254.5	446			
室蘭工業	249	1,195	4.8	+393	149.0	802	988	1,047	1,187
徳島	723	2,493	3.4	+309	114.1	2,184	2,204	2,576	2,011
島根	679	2,182	3.2	+279	114.7	1,903	1,958	2,127	2,072
市立山口東京理科	96	905	9.4	+272	143.0	633	1,184	663	
釧路公立	65	679	10.4	+270	166.0	409	446	374	472
高崎経済	340	2,061	6.1	+219	111.9	1,842	2,361	2,106	2,088
高知工科	275	1,226	4.5	+164	115.4	1,062	1,162	1,216	1,112
新潟	1,332	3,466	2.6	+107	103.2	3,359	3,484	3,688	3,663

志願者増加の大学【後期日程】

大学	2020年入試			対前年		過去の志願者数			
	募集	志願者数	倍率	増減	指数	2019年	2018年	2017年	2016年
島根県立	35	1,028	29.4	+700	313.4	328	288	239	352
島根	195	2,259	11.6	+618	137.7	1,641	2,757	2,277	1,921
新潟	335	2,508	7.5	+513	125.7	1,995	2,522	2,930	2,659
福島	159	2,161	13.6	+368	120.5	1,793	1,875	1,668	1,880
徳島	181	2,178	12.0	+314	116.8	1,864	2,072	2,748	2,074
帯広畜産	35	422	12.1	+270	277.6	152	232	313	252
佐賀	249	2,976	12.0	+246	109.0	2,730	3,095	3,129	3,191
奈良県立医科	53	969	18.3	+172	121.6	797	929	1,418	831
高知県立	21	523	24.9	+153	141.4	370	352	511	418
福山市立	50	932	18.6	+127	115.8	805	1,078	991	922

志願者減少の大学【前期日程】

大学	2020年入試			対前年		過去の志願者数			
	募集	志願者数	倍率	増減	指数	2019年	2018年	2017年	2016年
信州	1,273	3,439	2.7	-763	81.8	4,202	4,062	4,177	4,030
山口	1,185	3,085	2.6	-586	84.0	3,671	3,605	3,861	3,503
筑波	1,307	4,385	3.4	-574	88.4	4,959	4,562	5,175	4,708
東京都立	982	5,210	5.3	-551	90.4	5,761	5,508	5,570	5,435
横浜市立	599	2,001	3.3	-540	78.7	2,541	2,733	2,496	2,214
宮崎	610	1,496	2.5	-519	74.2	2,015	1,927	1,890	1,865
滋賀	360	1,327	3.7	-490	73.0	1,817	1,460	1,510	1,499
鳥取	709	2,069	2.9	-482	81.1	2,551	2,047	2,232	2,715
広島	1,749	4,370	2.5	-479	90.1	4,849	4,841	4,815	4,610
北九州市立	725	2,568	3.5	-439	85.4	3,007	2,706	2,867	2,549

志願者減少の大学【後期日程】

大学	2020年入試			対前年		過去の志願者数			
	募集	志願者数	倍率	増減	指数	2019年	2018年	2017年	2016年
山口	321	2,503	7.8	-978	71.9	3,481	2,924	3,409	2,657
富山	316	3,479	11.0	-706	83.1	4,185	4,005	3,783	4,140
宮崎	225	2,397	10.7	-699	77.4	3,096	2,486	2,956	2,560
鳥取	208	1,859	8.9	-683	73.1	2,542	2,675	2,095	2,813
大分	195	1,498	7.7	-683	68.7	2,181	1,613	2,074	1,768
滋賀	244	2,538	10.4	-682	78.8	3,220	2,432	2,549	2,216
茨城	418	3,344	8.0	-669	83.3	4,013	3,322	3,067	4,010
群馬	125	980	7.8	-638	60.6	1,618	1,260	1,376	1,238
岐阜	346	3,336	9.6	-584	85.1	3,920	4,152	3,589	4,116
福島県立医科	10	146	14.6	-542	21.2	688	491	554	694